

Международная конференция «Корпоративное управление и устойчивый рост: стратегические решения и корпоративная эффективность»



Канадско-российская программа «Корпоративное управление», Центр корпоративного управления ГУ – ВШЭ, Школа им. Шулиха, Йоркский университет.



С.А. МАСЮТИН, д.э.н., профессор, зам. ген. директора по корпоративным отношениям концерна «Русэлпром», Председатель Совета директоров ОАО «СЭЗ», тел. (48142) 4-16-70, e-mail: masyutin@sez.ru

«Корпоративное управление – механизм повышения инвестиционной привлекательности региона».

13 октября 2006г., г. Москва

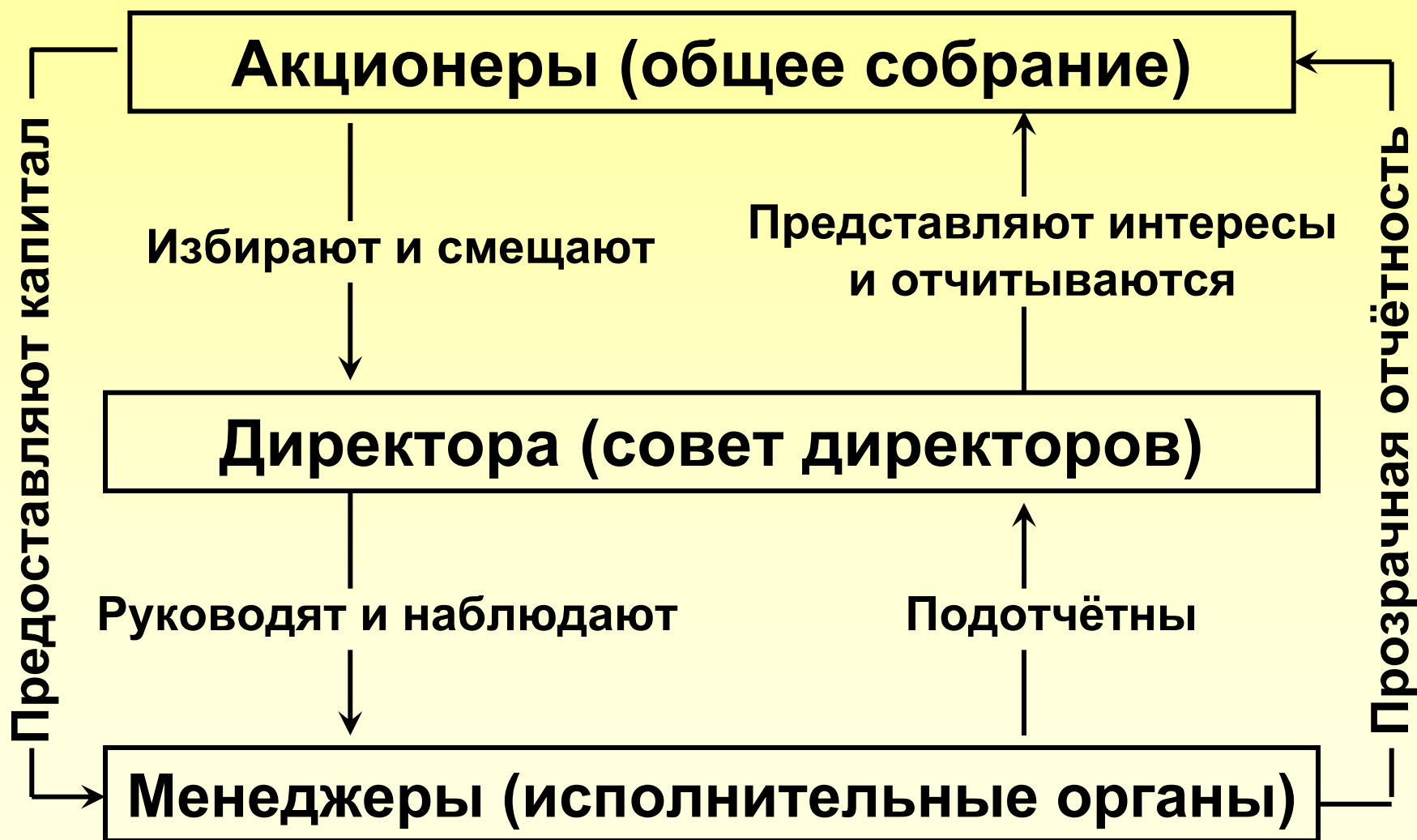


Особенности корпоративного управления в России.

- 1. Что такое корпоративное управление (Corporate Governance)?**
- 2. Сколько ступеней до лидерства в корпоративном управлении?**
- 3. Кто и как может оценить уровень корпоративного управления?**
- 4. Кто есть кто в эффективном Совете директоров?**
- 5. Какая информация должна быть у независимого директора?**
- 6. Как получить независимую информацию?**
- 7. Когда нужно вводить корпоративное управление на предприятии?**

Особенности корпоративного управления в России.

Система корпоративного управления



Источник: МФК, март 2004 г.

Особенности корпоративного управления в России.

Система
корпоративного
управления



Особенности корпоративного управления в России.

Система
корпоративного
управления



Особенности корпоративного управления в России.

Вопрос 2.

Сколько ступеней до лидерства в корпоративном управлении?





- "А это основные акционеры нашего предприятия"

ИСТОЧНИК: Transition, Экономический вестник о вопросах переходной экономики
Октябрь — декабрь 2004 г. • Номер 4 (2004) <http://www.worldbank.org/html/prddr/trans/russian.htm>

Особенности корпоративного управления в России.

Вопрос 3.

Кто и как может оценить уровень корпоративного управления?

Консорциум «РИД – Эксперт РА»

**Национальный рейтинг
корпоративного управления
«РИД – Эксперт РА»
2005г.**

Шкала Рейтинга корпоративного управления

Класс А – компании с высоким уровнем корпоративного управления

Класс В – компании со средним уровнем корпоративного управления

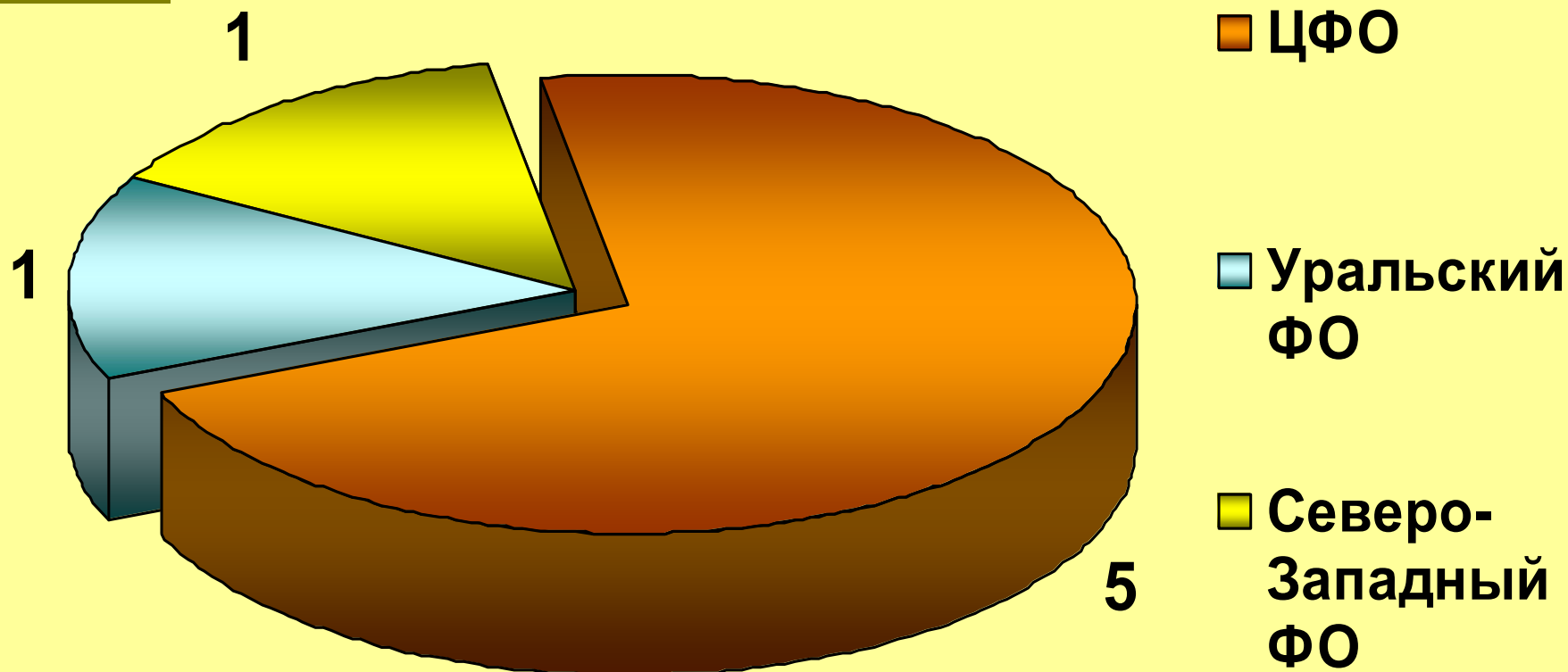
Класс С – компании с низким уровнем корпоративного управления

Класс D – компании с неудовлетворительным уровнем корпоративного управления

Особенности корпоративного управления в России.

Распределение компаний (количество) с рейтинговой оценкой корпоративного управления «А» по федеральным округам РФ

2005г.

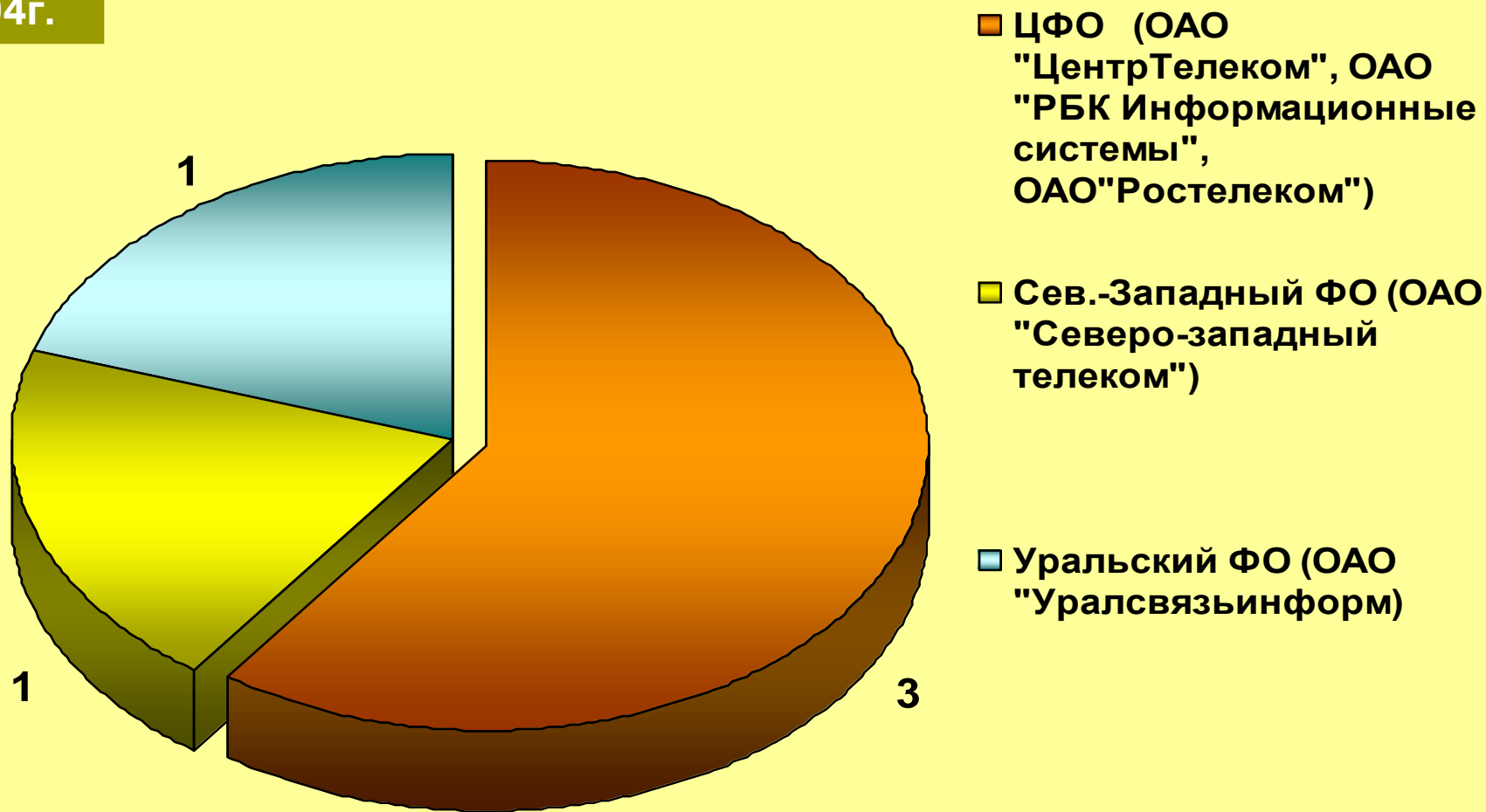


Класс «А» - компании с высоким уровнем корпоративного управления
(7 из 154 компаний)

Особенности корпоративного управления в России.

Распределение компаний (количество) с рейтинговой оценкой корпоративного управления «А» по федеральным округам РФ

2004г.



Класс «А» - компании с высоким уровнем корпоративного управления (из 150 компаний)

Особенности корпоративного управления в России.

Уважаемые господа!

Настоящим информируем, что ваша компания включена в список российских компаний, которые могут представлять интерес для международных кредитных и инвестиционных организаций, а также для стратегического партнерства.

Список сформирован Экспертным центром Российского института директоров (РИД) в рамках трехлетней программы «Совершенствование корпоративного управления в России», реализуемой РИД в сотрудничестве с Агентством США по международному развитию (USAID) с целью улучшения инвестиционного климата в России через проведение исследований, предоставление учебных и консультативных услуг перспективным российским предприятиям.

С уважением, Директор РИД И.В. Беликов

**Вопрос 4.
Кто есть кто в эффективном Совете
директоров?**



Особенности корпоративного управления в России.

Из доклада Национального совета по корпоративному управлению (апрель 2004г)

По мнению инвесторов, эффективность советов директоров в крупных компаниях заметно возросла по сравнению с ситуацией 3-4 -х летней давности, когда российские компании вообще знали о независимых директорах лишь понаслышке.

Особенности корпоративного управления в России.

Вопрос 5.

Какая информация должна быть у независимого директора?

Ответ: независимая

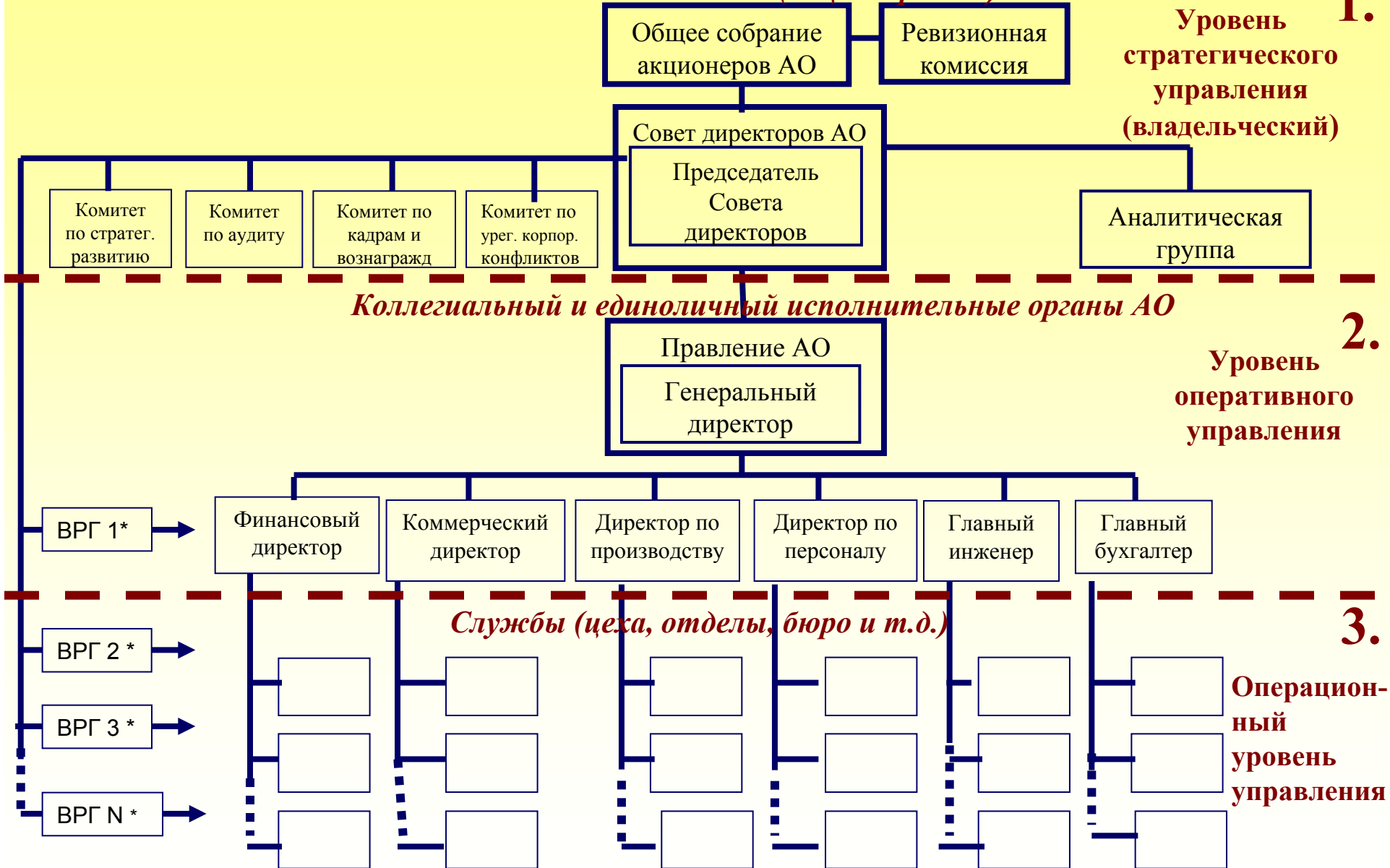


Вопрос 6.

Как получить независимую информацию?

Корпоративное управление: вариант организационной структуры ОАО

Собственники (акционеры АО)



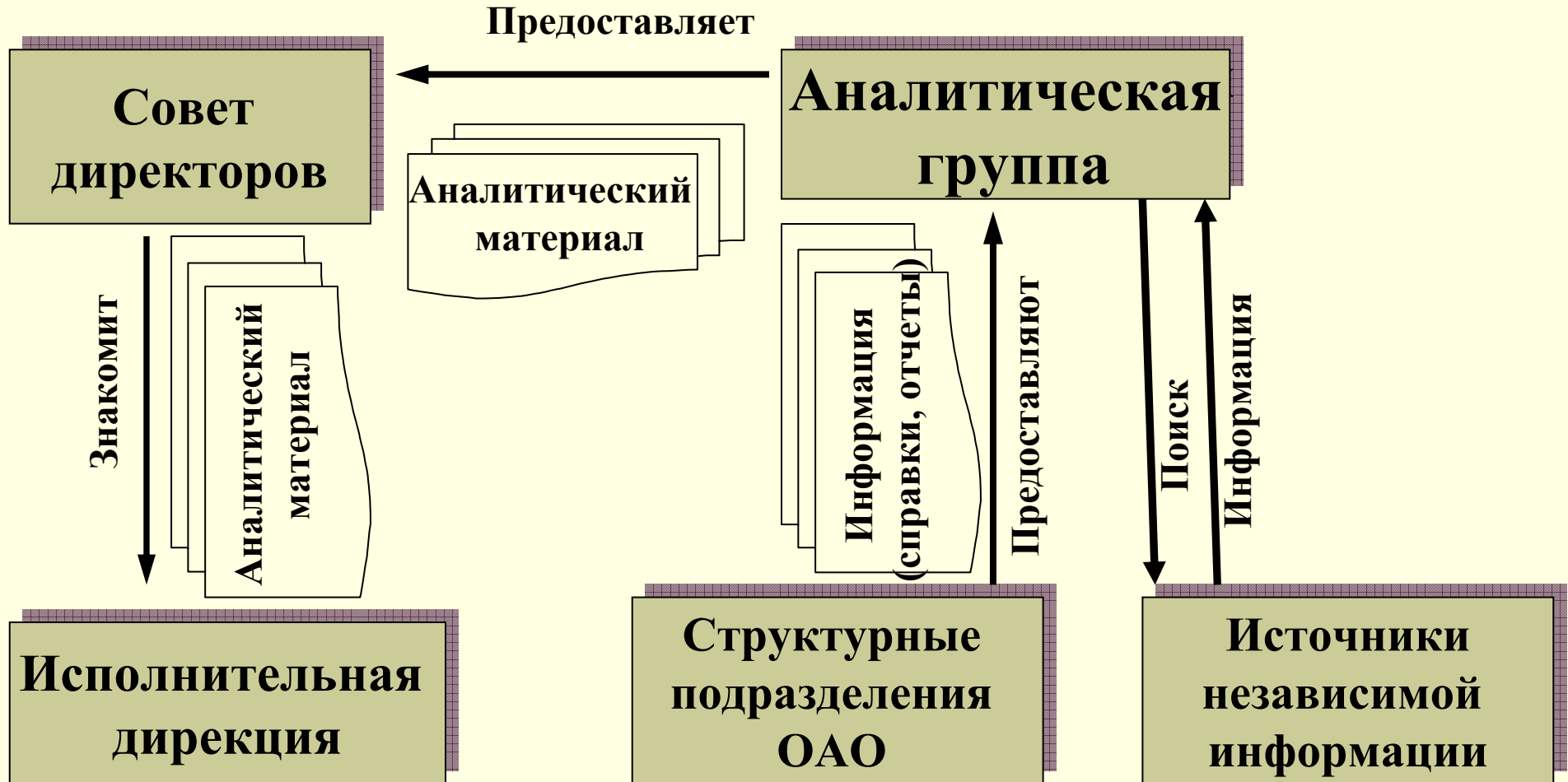
*Временные рабочие (целевые) группы (ВРГ) №1,2,3...N работают в структуре матричного (горизонтального) управления.

Аналитическая группа при Совете директоров

Основные функции

- Контроль за выполнением Обществом и его дочерними предприятиями целевых установок Совета директоров;
- Мониторинг финансово-экономического состояния Общества и его дочерних предприятий;
- Анализ финансово-экономического состояния Общества и его дочерних предприятий;
- Оценка рисков;
- Оценка эффективности использования капитала;
- Оценка налоговой нагрузки.

Взаимодействие аналитической группы со структурными подразделениями ОАО



Вопрос 7.

Когда нужно вводить корпоративное управление на предприятии?

Кривая жизненного цикла по Adizes I.

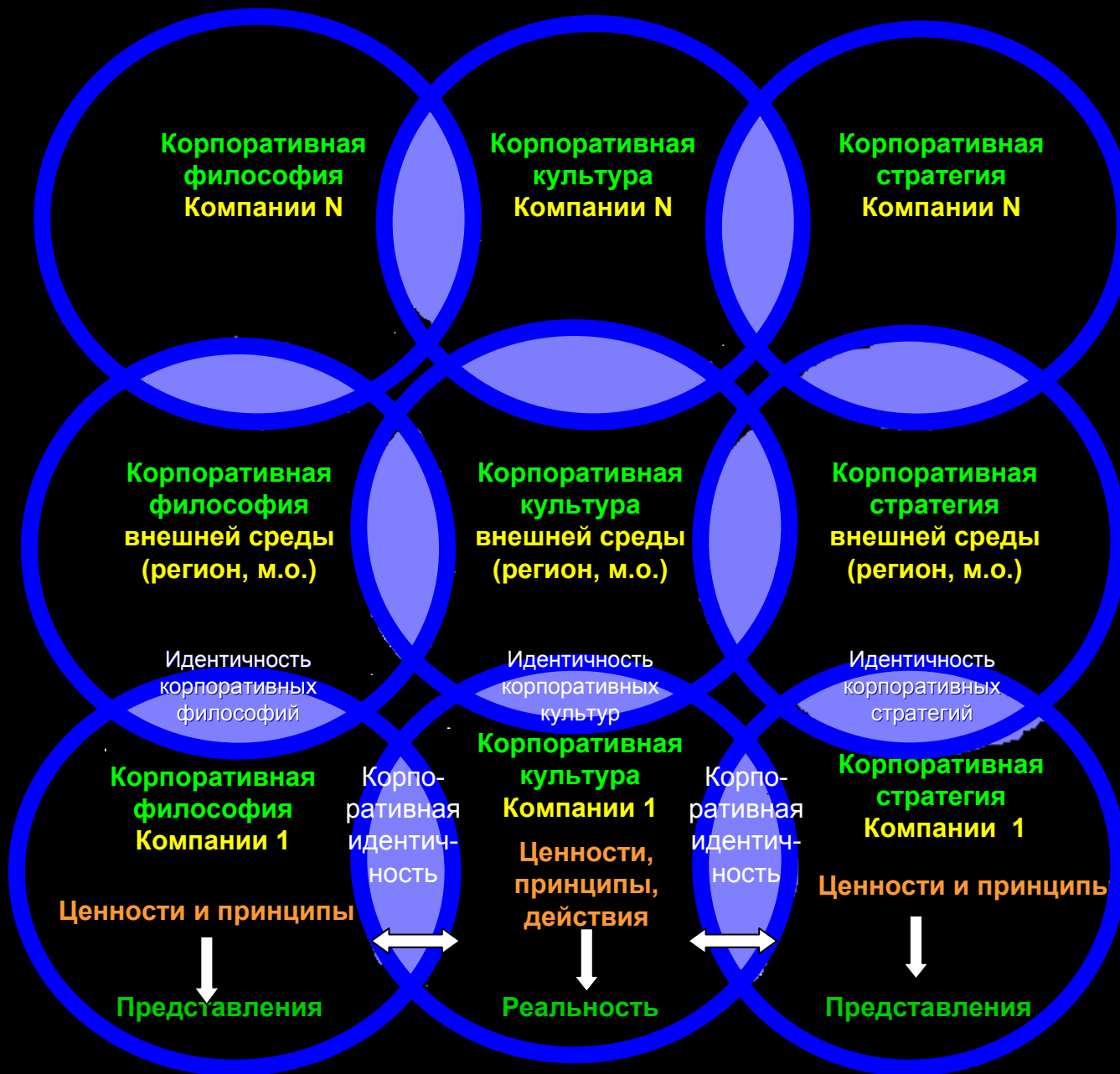
(Corporate Lifecycles: how and why corporations grow and die and what to do about it. Englewood Cliffs, N.J.: Prentice Hall, 1988.)



ПРИНЦИПЫ КОРПОРАТИВНОГО УПРАВЛЕНИЯ МУНИЦИПАЛЬНЫМ ОКРУГОМ

**НЕТ СМЫСЛА СТРОИТЬ СИСТЕМУ
КОРПОРАТИВНОГО УПРАВЛЕНИЯ ОТДЕЛЬНО
ТОЛЬКО НА ПРЕДПРИЯТИЯХ.**

**НЕОБХОДИМО ИМЕТЬ ЭФФЕКТИВНУЮ
СИСТЕМУ КОРПОРАТИВНОГО УПРАВЛЕНИЯ И
НА ВСЕХ ТРЕХ УРОВНЯХ ВЛАСТИ:
МУНИЦИПАЛЬНОМ, РЕГИОНАЛЬНОМ И
ФЕДЕРАЛЬНОМ.**



Идентичность корпоративных философия, культур и стратегий

ПРИНЦИПЫ КОРПОРАТИВНОГО УПРАВЛЕНИЯ МУНИЦИПАЛЬНЫМ ОКРУГОМ

- 1. Соблюдение баланса интересов.**
- 2. Обеспечение прозрачности принятия решений.**
- 3. Четкое разграничение компетенции.**
- 4. Подконтрольность деятельности.**
- 5. Отчетность за достигнутые результаты.**
- 6. Независимость контрольных органов.**

ПРИНЦИПЫ КОРПОРАТИВНОГО УПРАВЛЕНИЯ
МУНИЦИПАЛЬНЫМ ОКРУГОМ

1. Соблюдение баланса интересов



Муниципальный менеджмент:

Обеспечивает баланс интересов всех лиц, заинтересованных в экономическом развитии округа.

2. Обеспечение прозрачности принятия решений

**Создание экспертных муниципальных
Советов из числа жителей округа,
имеющих необходимую подготовку
(знания, навыки, опыт)**

**Приглашение в Совет независимых
экспертов**

**Публикации ежемесячной
информации:**

- О принятии важнейших решений
- О состоянии бюджета округа

3. Четкое разграничение компетенции



4. Подконтрольность

**деятельности высших должностных
лиц исполнительных и
законодательных органов
налогоплательщикам, избирателям.**



5. Ответственность

**ВЫСШИХ ДОЛЖНОСТНЫХ
ЛИЦ ЗА ДОСТИГНУТЫЕ
КОНЕЧНЫЕ РЕЗУЛЬТАТЫ
И ЗА ВЫПОЛНЕНИЕ
ПРЕДВЫБОРНЫХ
ОБЯЗАТЕЛЬСТВ .**



6. Независимость контрольных органов

По аналогии с предприятиями, это могут быть:

**Ревизионные
комиссии**
из числа
налогоплательщиков
округа, членов
Общественной палаты

**Аудиторские
фирмы,**
подбор которых осу-
ществляется незави-
симыми членами Совета
муниципального округа

ПРИНЦИПЫ КОРПОРАТИВНОГО УПРАВЛЕНИЯ МУНИЦИПАЛЬНЫМ ОКРУГОМ

**Реализация
принципов
корпоративного
управления
позволяет
повысить**

**Инвестиционную
привлекательность**

**муниципального
округа.**



СПАСИБО ЗА ВНИМАНИЕ!



Смоленская область,
г. Сафоново, ул. Строителей, д.25

тел. (48142) 4-16-70

www.sez.ru

E-mail: mail@sez.ru

г. Москва,
ул.Нижегородская, дом 32, корп.15

Тел. (095) 974-11-20

www.ruselprom.ru

